

Medieninformation

Naturpark Lüneburger Heide

Anschrift: Naturparkregion Lüneburger Heide e.V.
Schloßplatz 6
21423 Winsen (Luhe)

Name:
Telefon: 04171 693-139
Fax: 04171 693-99139
E-Mail: info@naturpark-
lueneburger-heide.de

Internet: www.naturpark-lueneburger-heide.de
www.facebook.com/Naturpark.Lueneburger.heide/
www.instagram.com/naturparklueneburgerheide/de

Datum: 16.06.2022

Nachhaltigkeit selber machen: Naturpark-Workshop-Reihe Teil 3

Nach zwei Anpack-Terminen steht nun am 25. Juni eine spannende Radtour mit Kooperationspartner Janun e.V. auf dem Programm

Es gibt viele gute Ansätze, unseren Alltag ein wenig nachhaltiger zu gestalten und meistens macht es sogar Spaß – erst recht, wenn man mit anderen zusammen aktiv ist. Daher hat der Naturpark die Workshop-Reihe „Nachhaltigkeit selber machen“ ins Leben gerufen.

Der dritte Termin dieser Reihe steht am Samstag, dem 25. Juni, an. Bislang haben Do-it-Yourself-Fans zusammen mit Naturpark-Mitarbeiter Philip Hansen Hochbeete und Kräuterkisten aus Holzresten gebaut (erster Termin in Gellersen) und mit gebrauchten Stoffen Neues genäht (in Schneverdingen). Philip Hansen resümiert für sich die Eindrücke der Workshops: „Abschalten, umschalten, selber machen – das hat gut funktioniert“, sagt er. Und weiter: „Dinge selber herzustellen, tut eben einfach gut. Viele Teilnehmer:Innen kommen in ihren eigenen Flow, sind stolz auf sich und ihre neuen oder wiederentdeckten Fertigkeiten und die sichtbaren Ergebnisse und Erfolge.“

Der Termin am 25. Juni hat einen anderen Fokus: Bei einer „Grünen Fahrrad-Rallye um Lüneburg“ geht es darum, Nachhaltigkeit zu erleben. Das beginnt bei Umwelt und Landwirtschaft und thematisiert viele Aspekte des Alltags bis hin zum gemeinschaftlichen Wohnen. Für die Tour kooperiert der Naturpark mit dem Jugendumweltnetzwerk Niedersachsen (Janun), dessen Landesbüro in Lüneburg angesiedelt ist.

Interessierte sollten sich ihr Fahrrad schnappen, eine Wegzehrung einpacken und Trinkflasche und gegebenenfalls den Akku auffüllen. Die Gruppe startet um 9 Uhr am



Mitglieder des geschäftsführenden Vorstandes:
Vorsitzender Olaf Muus, Samtgemeinde Hanstedt
stellv. Vorsitzender Oliver Schulze, Landkreis Heidekreis
stellv. Vorsitzende Inga Masemann, Landkreis Lüneburg
Steuer Nr. Finanzamt Winsen (Luhe): 50/270/04229

Bankverbindungen:
Sparkasse Harburg-Buxtehude
IBAN DE26 2075 0000 0060 1003 36 | BIC NOLADE21HAM
Volksbank Lüneburger Heide eG
IBAN DE23 2406 0300 2802 2823 00 | BIC GENODEF1NBU

Marktplatz in Lüneburg neben der Tourist-Info. Gegen 12.30 Uhr sollen rund 28 Kilometer in Lüneburg und Umgebung zurückgelegt worden sein – dann ist die Rückkehr am Treffpunkt geplant. Etappenziel ist der Hof an den Teichen in Rettmer. Achtung: die Runde ist nicht rennradgeeignet.

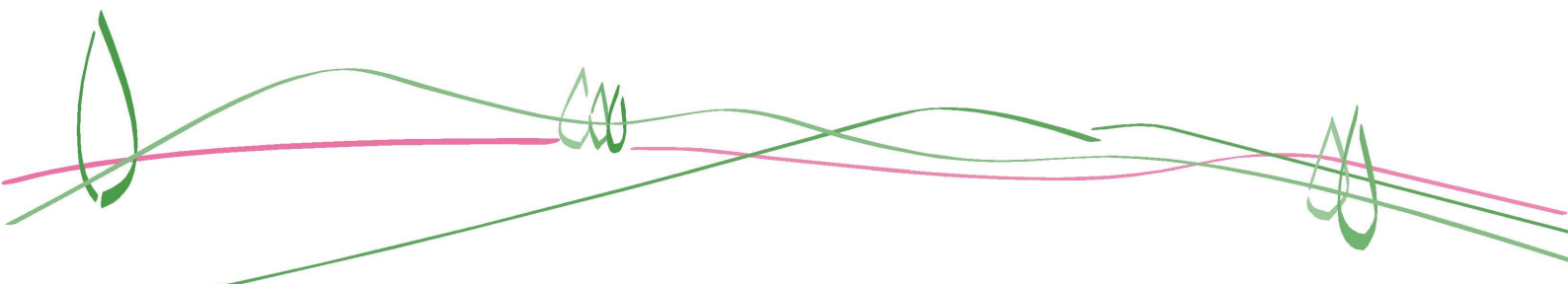
Eine Anmeldung ist erforderlich und formlos an philip.hansen@naturpark-lueneburger-heide.de zu richten. Vor Ort wird um eine Spende gebeten. Weitere Fragen beantwortet das Naturpark-Team auch unter der Telefonnummer 04171/693-9786. Weitere Informationen gibt es im Internet unter <https://naturpark-lueneburger-heide.de/nachhaltigkeit-selber-machen>

Der Naturpark freut sich, wenn er mit der „Nachhaltigkeit selber machen“-Reihe ein Stammpublikum aufbauen kann. Wer will, kann sich schon einmal die zwei weiteren Veranstaltungen für dieses Jahr merken: Am Samstag, dem 9. Juli, geht es in Hanstedt um das Thema „Plastikfrei leben“ und im Herbst ist ein weiterer Termin zum Thema „Effektiv heizen“ geplant.

Über den Naturpark Lüneburger Heide

Der Naturpark Lüneburger Heide ist Modellregion für nachhaltige Entwicklung und wird durch einen gemeinnützigen Verein getragen, in dem sich die drei Landkreise Harburg, Heidekreis und Lüneburg sowie alle Kommunen im Städtedreieck Lüneburg, Soltau und Buchholz engagieren. Die Aufgaben des Naturparks Lüneburger Heide reichen von der Förderung von Maßnahmen zur nachhaltigen, naturgebundenen Erholung über die regionale Wertschöpfung bis zur Stärkung der Bildungsarbeit für nachhaltige Entwicklung und Aktionen zur Pflege der Kulturlandschaft. Mit einem großen Netzwerk aus vielen Partnerinnen und Partnern setzt der Naturpark seine Aufgaben um. Weitere Infos zum Naturpark Lüneburger Heide, seinen Aufgaben und Angeboten finden Sie auf der Internetseite www.naturpark-lueneburger-heide.de.

Fotos





Radfahren im Naturpark Lüneburger Heide © Naturpark

